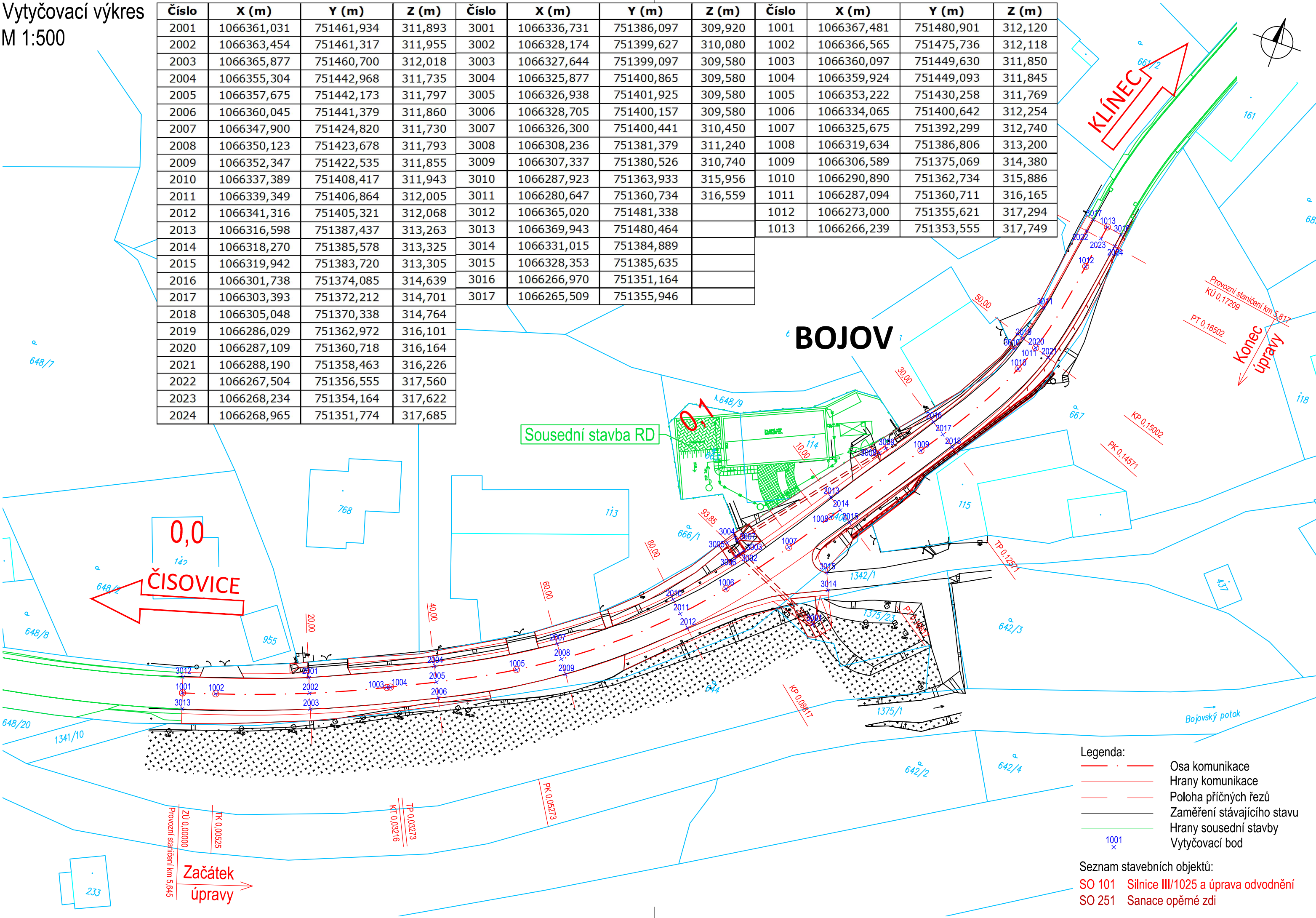


Vytyčovací výkres
M 1:500

Číslo	X (m)	Y (m)	Z (m)	Číslo	X (m)	Y (m)	Z (m)	Číslo	X (m)	Y (m)	Z (m)
2001	1066361,031	751461,934	311,893	3001	1066336,731	751386,097	309,920	1001	1066367,481	751480,901	312,120
2002	1066363,454	751461,317	311,955	3002	1066328,174	751399,627	310,080	1002	1066366,565	751475,736	312,118
2003	1066365,877	751460,700	312,018	3003	1066327,644	751399,097	309,580	1003	1066360,097	751449,630	311,850
2004	1066355,304	751442,968	311,735	3004	1066325,877	751400,865	309,580	1004	1066359,924	751449,093	311,845
2005	1066357,675	751442,173	311,797	3005	1066326,938	751401,925	309,580	1005	1066353,222	751430,258	311,769
2006	1066360,045	751441,379	311,860	3006	1066328,705	751400,157	309,580	1006	1066334,065	751400,642	312,254
2007	1066347,900	751424,820	311,730	3007	1066326,300	751400,441	310,450	1007	1066325,675	751392,299	312,740
2008	1066350,123	751423,678	311,793	3008	1066308,236	751381,379	311,240	1008	1066319,634	751386,806	313,200
2009	1066352,347	751422,535	311,855	3009	1066307,337	751380,526	310,740	1009	1066306,589	751375,069	314,380
2010	1066337,389	751408,417	311,943	3010	1066287,923	751363,933	315,956	1010	1066290,890	751362,734	315,886
2011	1066339,349	751406,864	312,005	3011	1066280,647	751360,734	316,559	1011	1066287,094	751360,711	316,165
2012	1066341,316	751405,321	312,068	3012	1066365,020	751481,338		1012	1066273,000	751355,621	317,294
2013	1066316,598	751387,437	313,263	3013	1066369,943	751480,464		1013	1066266,239	751353,555	317,749
2014	1066318,270	751385,578	313,325	3014	1066331,015	751384,889					
2015	1066319,942	751383,720	313,305	3015	1066328,353	751385,635					
2016	1066301,738	751374,085	314,639	3016	1066266,970	751351,164					
2017	1066303,393	751372,212	314,701	3017	1066265,509	751355,946					
2018	1066305,048	751370,338	314,764								
2019	1066286,029	751362,972	316,101								
2020	1066287,109	751360,718	316,164								
2021	1066288,190	751358,463	316,226								
2022	1066267,504	751356,555	317,560								
2023	1066268,234	751354,164	317,622								
2024	1066268,965	751351,774	317,685								



- Legenda:
- Osa komunikace
 - Hrany komunikace
 - Poloha příčných řezů
 - Zaměření stávajícího stavu
 - Hrany sousední stavby
 - Vytyčovací bod

Seznam stavebních objektů:
SO 101 Silnice III/1025 a úprava odvodnění
SO 251 Sanace opěrné zdi

Č.	Datum	Popis	Vypracoval	Schválil
REVIZE				

Souřadnicový systém S-JTSK, Výškový systém Bpv

Objednatel:

Krajská správa a údržba silnic Středočeského kraje, p.o.
Zborovská 11, 150 21 Praha 5

Ksús
KRAJSKÁ SPRÁVA A ÚDRŽBA SILNIC Středočeského kraje

Zhotovitel:

BIM SAS4S
Vedoucí společnosti: **SAGASTA s.r.o., Novodvorská 1010/14, 142 00 Praha 4**

SAGASTA

AFRY **4roads** **SATRA** **SHB**

Navrhl/vypracoval: Ing. Jan Lambert

Zodpovědný projektant: Ing. Jan Svoboda

Technická kontrola: Ing. Pavel Paška

Hlavní inženýr projektu: Ing. Jan Svoboda

Zhotovitel části: **4roads s.r.o.**
Slunná 541/27
162 00 Praha 6

4roads

Kraj:	Středočeský	Čís.sm.obj.:	S-3683/00066001/2020
Katastrální území:	Čisovice	Čís.akce:	20075
Stavba:	III/1025 Čisovice-Bojov, úprava odvodnění	Datum:	06/2022
		Formát:	3xA4
		Měřítko:	1:500
Část:	Stavební část	Stupeň: PDPS	Číslo kopie:
Objekt:	SO 101 Silnice III/1025 a úprava odvodnění		
Příloha:	Vytyčovací výkres	Číslo přílohy: D.1.1.1.7	